

Hoe gaat Kleurkeur om met nieuwe maaimachines?



Anthonie Stip

Kennisdag ecologisch bermbeheer – 22 april 2022



Klepelen binnen 3 jaar



Kennisdag ecologisch bermbeheer – 22 april 2022



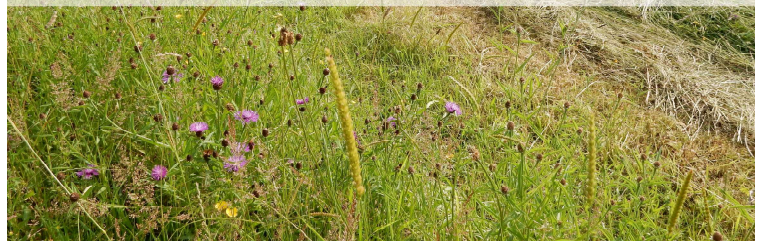
Effecten van nieuwe maaimachines toetsen



Kennisdag ecologisch bermbeheer – 22 april 2022



Oftewel: Gefaseerd maai-beheer is cruciaal!
15-30% laten staan
op kleine schaal (max. 500m, liefst 100m)



Toetsingskader ontwikkeld voor nieuwe maaimachines

- Insectentoets: staafjes bijenwas als model voor insecten, beoordelen hoeveel onbeschadigd blijven
- Maaiseltoets: als machine ook afvoert → beoordelen hoeveel maaisel achterblijft
- Toetsingskader voorgelegd aan Technische Commissie Kleurkeur
- Feedback wordt nu verwerkt



Kennisdag ecologisch bermbeheer – 22 april 2022



Beschadigde wasstaafjes a.g.v. maaien



Bron: Richner et al 2019



Kennisdag ecologisch bermbeheer – 22 april 2022



Rijrichting maaimachine



Kennisdag ecologisch bermbeheer – 22 april 2022



Resultaat

- Beter inzicht in ecologische effecten van maaimachines
- Onafhankelijk getoetst
- Beoordeeld door commissie van experts
- Wanneer is dit operationeel? Z.s.m., vermoedelijk rond de zomer



Kennisdag ecologisch bermbeheer – 22 april 2022



Samen voor meer biodiversiteit, helpt u mee?

