

MOW HAWK

4 medewerkers in 1 apparaat

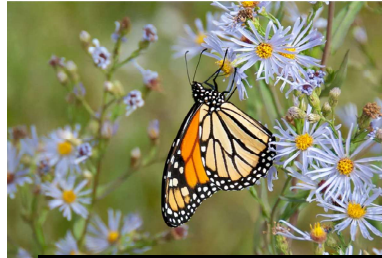


DATAADABA
TOEGEPASTE DIGITALE INTELLIGENTIE

WIM VAN BREDA
Bewuste vooruitgang



Er wordt veel verwacht van bermbeheer



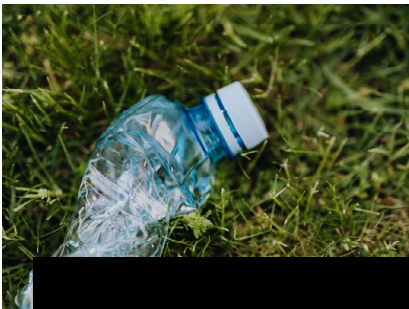
Scherpe aanbestedingen - zo efficiënt mogelijk werken om rendabel te beheren.

De opdrachtgevers verwachten steeds meer:

- Rekening houden met insectenpopulaties
- Circulaire verwerking van het bermmaaisel
- Inzicht geven in en bestrijden van invasieve exoten
- Actieve bewijsvoering



Wat er zoal gebeurt in bermbeheer

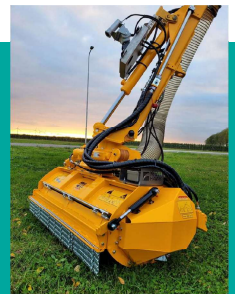


Huidige werkwijzen zijn voornamelijk **arbeidsintensief**, terwijl personeel in dit domein schaars is.

Druk om efficiënt te werken, stort- en verwerkingskosten te verminderen en inzicht in bedrijfsvoering te vergroten.



De MowHawk



Hoge verwachtingen en veel ambities maken het bermmaaiproces complex.

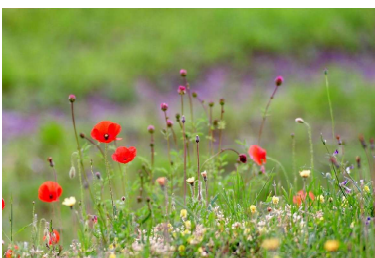
Daarom is de MowHawk ontwikkeld.

- Een slim camerasysteem op de maalkolk van een berm maaimachine, die ondersteunt bij natuurinclusief bermbeheer

De MowHawk helpt de groenaannemer om het werk behapbaar te maken en zo kostenefficiënt mogelijk de opdracht uit te voeren, binnen alle eisen die de bermeigenaar tegenwoordig stelt.



MowHawk Wat doet het?



De MowHawk biedt:

- Inzicht in hotspots van invasieve exoten
- Inzicht in aanwezigheid van zwerfvuil
- Inzicht in vegetatiehoogte
- Inzicht in maaipatronen en gefaseerd maaien



De MowHawk 4 medewerkers in 1 apparaat

- Co-piloot
- GIS-medewerker
- Bermbeheerder
- Onderzoeker





Hoe werkt het? In 4 stappen

Een slim systeem voor natuur-inclusief bermbeheer

1 Mowhawk aanzetten
Schakelaar aanzetten

2 Maaien met MowHawk
Tijdens het maaien worden de vooraf ingestelde parameters voor de afvoer van het gras geactiveerd.

3 GIS-kaarten genereren
Na het maaien zijn de GIS-kaarten beschikbaar in de applicatie om de afvoer van het gras te analyseren.

4 Analyse
De GIS-kaarten zijn voor de afvoer van het gras beschikbaar in de applicatie om de afvoer van het gras te analyseren.



De voordelen Wat levert het op?



- Een efficiënte infrastructuur voor gefaseerd maaien
- Realtime bewijsvoering voor opdrachtgevers (ARCCIS)
- Besparing op schouw- en verwerkingskosten
- Inzicht in de cruciale factoren voor circulaire verwerking
- Voorop lopen in de kaartlagen ontwikkeling



Geïnteresseerd of vragen? Tot straks bij de demo!

Renee Roeleveld

Datacadabra
E: renee.roeleveld@datacadabra.nl
T: +31 (0)6 57 36 71 28

Eduard Lemmen

Wim van Breda
E: eduard.lemmen@wimvanbreda.nl
T: +31 (0)6 28 50 02 89

www.mowhawk.nl / www.mowhawk.eu

