

## Landelijk Meetprogramma Libellen - nieuwsbrief

April 2020



Beste libellenteller,

Het zijn vreemde tijden voor iedereen, maar gelukkig gaat de natuur gewoon zijn gang net als altijd. De winterjuffers zijn ontwaakt uit hun winterslaap en ook vuurjuffer, lantaarntje en smaragdlibel zijn alweer gezien. Met het zonnige weer dat in het verschiet ligt, zullen er spoedig meer soorten verschijnen.

Hoewel de officiële start van het libellenseizoen traditiegetrouw op 1 mei is, schuift de daadwerkelijke start van het seizoen steeds verder naar voren door verandering van het klimaat. Vaak is er eind april al best wat te beleven op de routes. Schroom dus niet om wat eerder te beginnen dan officieel gebruikelijk is, zeker als je bruine (of noordse) winterjuffers op je route verwacht!

### Corona

Hoewel we door het kabinet worden opgeroepen om zoveel mogelijk thuis te blijven, is het tellen van je route zeker nog toegestaan. Wel doen we het dringende verzoek om je te houden aan de richtlijnen die momenteel voor iedereen gelden. Dat betekent dat je zoveel mogelijk individueel je route telt, dus liever niet samen met anderen, zeker niet in een groep. Mijd locaties op tijdstippen waarop ze drukbezocht zijn en houd altijd 1,5 meter afstand tot de mensen die je tegenkomt. Houd je ook aan de maatregelen van de terreinbeheerder op wiens terrein je actief bent. Mocht je omwille van je eigen gezondheid of die van je naasten liever niet gaan tellen, dan hebben we daar natuurlijk alle begrip voor.

### Jaarverslag

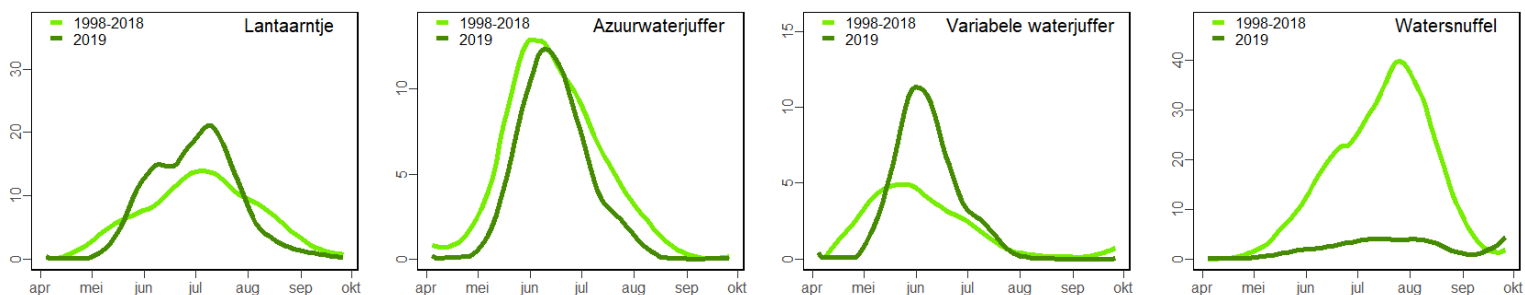
Begin april is het jaarverslag van 2019 bij alle tellers op de deurmat gevallen. We kunnen het niet vaak genoeg zeggen: jullie inspanningen worden enorm gewaardeerd! Zonder jullie tellingen had het jaarverslag niet gemaakt kunnen worden.

De digitale versie van het jaarverslag is [hier](#) te lezen en te downloaden. Heb je geen papieren versie ontvangen? Dan is waarschijnlijk je postadres niet bij ons bekend. Klik in het invoerportaal op 'Instellingen' en vul je adres in. Dan ontvang je volgend jaar het jaarverslag automatisch. Wil je die van dit jaar graag ook nog ontvangen, stuur ons dan even een mailtje.



## Terugblik 2019

De meest waargenomen soort op de routes in 2019 was het lantaarntje. Deze stak met kop en schouders boven de rest uit. Dit is opvallend, omdat normaal gesproken het lantaarntje en de azuurwaterjuffer met elkaar strijden om de eerste plaats. Tussen 2015 en 2018 heeft het lantaarntje tweemaal op de eerste plaats gestaan en de azuurwaterjuffer ook tweemaal. De watersnuffel eindigde steevast op de derde plaats. In 2019 werden maar liefst 23.056 lantaarntjes geteld en slechts 12.161 azuurwaterjuffers. De watersnuffel eindigde dit keer op de vierde plaats, ingehaald door de variabele waterjuffer.



Dat azuurwaterjuffer en watersnuffel het in 2019 minder goed deden dan gemiddeld, heeft te maken met de droogte in 2018. Dit heeft er met name ingehakt op de zandgronden waar azuurwaterjuffer en watersnuffel veel voorkomen. De soorten die meer in het laagveen voorkomen, zoals variabele waterjuffer en lantaarntje, hebben minder geleden onder de droogte en hebben vermoedelijk juist geprofiteerd van het warme weer.

## Let op zuidelijke nieuwkomers!

Door de opwarming van het klimaat komen er steeds meer zuidelijke soorten ons land binnen. In 2019 was de zadellibel daar een sprekend voorbeeld van. Deze Afrikaanse soort bereikte massaal ons land en heeft er zich zelfs voortgeplant. De soort kan echter onze winters niet overleven, dus blijven we afhankelijk van invasies. Andere zuidelijke soorten hebben inmiddels wel populaties in Nederland en breiden zich steeds meer. Dat gold al geruime tijd voor de vuurlibel en de zuidelijke keizerlibel. Inmiddels zijn ook gaffelwaterjuffer, zuidelijke glazenmaker en zuidelijke heidelibel in een steeds groter deel van Nederland te vinden. Wees dus alert op deze soorten, ze zouden zomaar op je route kunnen opduiken!



Zuidelijke heidelibel (foto: Christophe Brochard)

## Telperiodes voorjaarssoorten

Wie een soortgerichte route loopt, heeft de informatie over de telperiodes al per e-mail ontvangen. Maar ook voor alle tellers die een algemene route lopen waarop één of meer van onderstaande soorten voorkomen, is het relevant om te weten wanneer die soorten het beste geteld kunnen worden. Onderstaande telperiodes geven een indicatie van de hoofdvliegtijd van de soort dit jaar. Exemplaren van de soort kunnen natuurlijk ook buiten de opgegeven periode vliegen, maar de hoogste aantallen worden in deze periode aangetroffen.

bruine winterjuffer	13 april t/m 17 mei
noordse winterjuffer	13 april t/m 17 mei
maanwaterjuffer	4 mei t/m 7 juni
donkere waterjuffer	4 mei t/m 31 mei
glassnijder	4 mei t/m 14 juni
beekrombout	4 mei t/m 7 juni
speerwaterjuffer	11 mei t/m 7 juni
gevlekte witsnuitlibel	11 mei t/m 14 juni
vroege glazenmaker	11 mei t/m 28 juni
bruine korenbout	18 mei t/m 21 juni
weidebeekjuffer	18 mei t/m 26 juli
hoogveenglanslibel	18 mei t/m 21 juni
sierlijke witsnuitlibel	18 mei t/m 28 juni
bosbeekjuffer	25 mei t/m 19 juli

## Nieuwe routes uitzetten

Vanwege Corona zetten we dit jaar geen nieuwe routes met tellers uit. Voor wie graag een nieuwe route wil starten, hebben we een webpagina gemaakt met uitleg, inclusief een filmpje: <https://www.vlinderstichting.nl/wat-wij-doen/meetnetten/route-uitzetten>. Als je erover denkt om een nieuwe route te gaan uitzetten, neem dan altijd even contact op via [meetnet@vlinderstichting.nl](mailto:meetnet@vlinderstichting.nl).

## Ervaring delen met andere tellers?

Heeft u leuke ervaringen op uw route en wilt u die delen met andere tellers? Wij ontvangen graag uw verhaal. Stuur het naar [meetnet@vlinderstichting.nl](mailto:meetnet@vlinderstichting.nl). Op Facebook is de groep [Libellenmonitoring](#) actief, waar libellentellers (en andere libellenliefhebbers) ervaringen uitwisselen en vragen stellen aan elkaar. Welkom!

## Contact

Mocht u een vraag of opmerking hebben, dan kunt u ons altijd bellen of e-mailen.

Team Landelijk Meetnet Libellen  
Gerdien Bos, Roy van Grunsven, Kim Huskens, José Kok  
Tel.: 0317-467346  
E-mail: [meetnet@vlinderstichting.nl](mailto:meetnet@vlinderstichting.nl)

Deze nieuwsbrief wordt via e-mail verstuurd aan alle tellers van het Landelijk Meetnet Libellen. Mocht u geen prijs stellen op de nieuwsbrief, dan kunt u de verzending stoppen door op [meetnet.vlinderstichting.nl](mailto:meetnet.vlinderstichting.nl) bij Instellingen de optie 'Nieuwsbrief abonnement' op nee te zetten.