

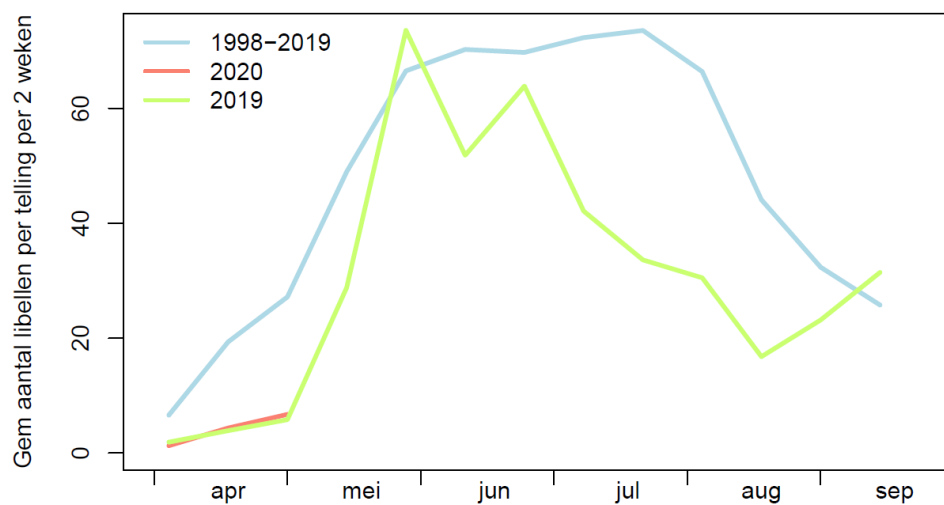
Landelijk Meetprogramma Libellen - nieuwsbrief

Mei 2020



Beste libellenteller,

Het zijn rare tijden, maar we zijn blij om te merken dat jullie je daardoor niet laten tegenhouden! Hoewel het telseizoen nog maar een paar dagen officieel is gestart, zijn er inmiddels al 90 tellingen gedaan op 64 routes. In de grafiek hieronder is het verloop van het aantal libellen te zien tot nu toe. De start is vrijwel gelijk met die van vorig jaar. Gezien de afgelopen twee droge zomers is de verwachting dat het aantal libellen ook dit jaar weer lager zal zijn dan gemiddeld. We zullen zien hoe het zich ontwikkelt in de loop van het jaar.



In de tabel is weergegeven hoeveel libellen er tot nu toe zijn geteld en welke soorten er al zijn gezien. Tot een paar dagen voor Koningsdag werden er alleen nog maar bruine en noordse winterjuffers en vuurjuffers gemeld. Daarna kwamen langzamerhand de andere voorjaarssoorten erbij. Inmiddels heeft het lantaarntje, de meest algemene libel van Nederland, alweer de eerste plaats veroverd.



Soort	Aantal exemplaren
lantaarntje	183
vuurjuffer	149
azuurwaterjuffer	86
bruine winterjuffer	82
donkere waterjuffer	67
variabele waterjuffer	60
viervlek	29
glassnijder	21
smaragdlibel	15
noordse winterjuffer	12
gevlekte witsnuitlibel	6
platbuik	6
venwitsnuitlibel	5
beekrombout	3
bruine krombout	3
noordse witsnuitlibel	1

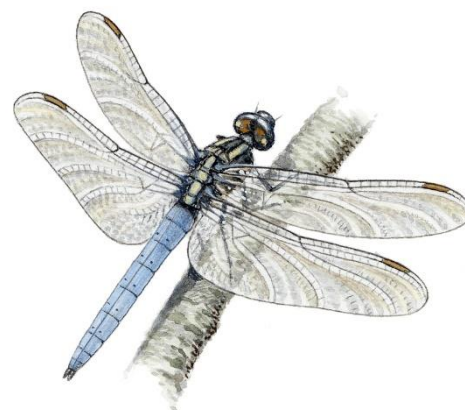
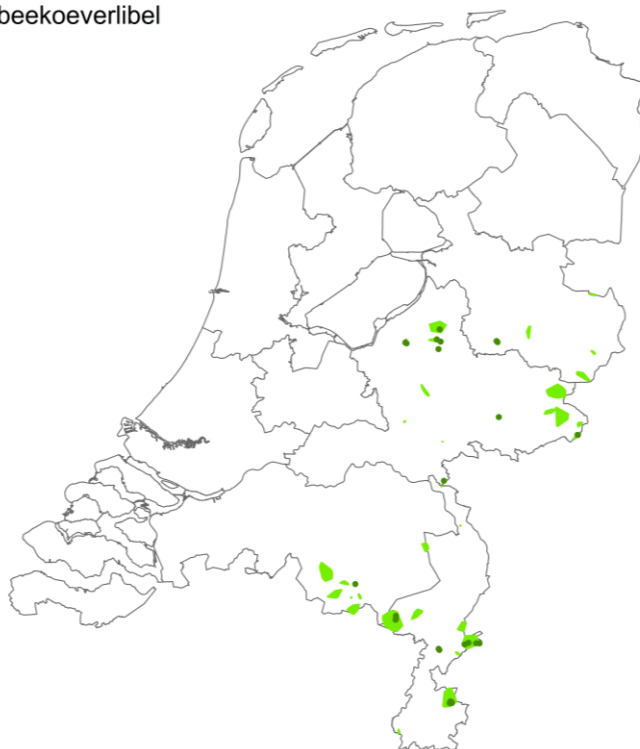
Brief voor tellers in tijden van Corona

Bij routes die geteld worden op terreinen van een natuurbeheerder is er, ook bij de beheerder, soms verwarring of er nu wel of niet geteld mag worden. Enkele tellers hebben aangegeven dat ze graag een brief van De Vlinderstichting zouden hebben waarin het officiële standpunt wordt toegelicht. Daarom hebben we bij deze nieuwsbrief een 'Meetnetbrief' gedaan. Als je dat prettig vindt, kun je deze uitprinten en meenemen als je gaat tellen, zodat je hem kunt laten zien aan een boswachter die ernaar vraagt.

Soortgerichte routes gezocht

Op onze website hebben we sinds kort een nieuwe pagina met kaartjes van zeldzame soorten. Op de kaartjes staan in lichtgroen de belangrijkste populaties van de soort en in donkergroen de routes waarop de soort in de afgelopen twee jaar is geteld. Dit geeft een mooi overzicht van waar we nog goed nieuwe soortgerichte routes kunnen gebruiken. Neem eens een kijkje op de [website](#). En zie je een plek waar je wel een extra soortgerichte route wilt lopen, of ken je iemand die dat wel zou willen, laat het ons dan weten. Zo kunnen we er samen voor zorgen dat de zeldzame soorten goed gevolgd worden.

beekoeverlibel



Word een buddy!

Regelmatig horen we mensen zeggen: ik zou het wel leuk vinden om libellen te tellen, maar ik vind ze nog zo moeilijk en ik ben bang dat ik te veel fouten maak. Graag willen we die mensen ondersteunen om zekerder van hun zaak te worden. Dat doen we allereerst door dit jaar en komende jaren libellencursussen te organiseren. Maar graag vragen we ook jullie hulp daarbij. Ook na het volgen van een cursus is de stap naar de praktijk vrij groot. We verwachten dat nieuwe mensen het prettig zullen vinden om een paar keer mee te kunnen lopen met een meer ervaren teller. Daarom willen we jullie vragen om je aan te melden als buddy. Je stelt jezelf dan beschikbaar om iemand mee te nemen tijdens het tellen van je libellenroute. Wij zullen nieuwe mensen de vraag stellen of ze hier behoefte aan hebben. Als dat zo is, koppelen we ze aan de buddy die het dichtstbij woont. Hoe meer buddy's we hebben, hoe makkelijker dat koppelen wordt. Wil je helpen, vul dan [dit formulier](#) in op onze website.

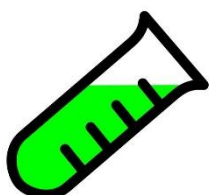
Bestrijdingsmiddelen

Dankzij jullie tellingen hebben we een goed beeld van hoe het met de libellen gaat in Nederland. Met die informatie kunnen we libellen ook beschermen. Verbetering van de waterkwaliteit en goed beheer zijn daarbij van groot belang. Soms zijn de oorzaken van voor- of achteruitgang eenvoudig te zien, maar dat is niet altijd het geval.

De laatste jaren blijkt dat libellen erg gevoelig zijn voor bestrijdingsmiddelen. Ook als de middelen niet direct in het water worden gebruikt, komen ze daar vroeger of later wel in terecht. Daar hebben ze effect op de dieren die in het water leven. Dit zou weleens kunnen verklaren waarom er in veel agrarische gebieden zo weinig libellen leven. Maar dit is niet eenvoudig te zien aan het water. Daarom willen we dit nu samen met Hogeschool Leiden en het EU-project ACTION gaan onderzoeken en daar hebben we jullie hulp bij nodig.

Door watermonsters van een aantal routes te analyseren en de gegevens te vergelijken met de libellengegevens kunnen we inzicht krijgen welke stoffen een effect hebben. Hiervoor hebben we naast de telgegevens ook watermonsters nodig om te analyseren. Daarom willen we vragen wie hieraan mee wil werken.

Bij het lopen van de route zullen een aantal monsters genomen moeten worden (4 buisjes van 50 ml) die daarna koud bewaard moeten worden. Dit kan elke twee weken gedaan worden bij het tellen van de route. Na de zomer halen we deze op en worden ze in het laboratorium gemeten.



Tel je een algemene libellenroute en lijkt het je interessant hieraan mee te werken, stuur dan een email naar roy.vangrunsvan@vlinderstichting.nl met een korte beschrijving van het type water waar je telt en waar dat in Nederland is. Om een goede verdeling over verschillende watertypes te hebben zullen we een selectie maken van de routes. Helaas is het niet mogelijk om voor alle routes een analyse te doen.

Nieuwe routes uitzetten

Vanwege Corona zetten we dit jaar geen nieuwe routes met tellers uit. Voor wie graag een nieuwe route wil starten, hebben we een webpagina gemaakt met uitleg, inclusief een filmpje: <https://www.vlinderstichting.nl/wat-wij-doen/meetnetten/route-uitzetten>. Als je erover denkt om een nieuwe route te gaan uitzetten, neem dan altijd even contact op via meetnet@vlinderstichting.nl.

Ervaring delen met andere tellers?

Heeft u leuke ervaringen op uw route en wilt u die delen met andere tellers? Wij ontvangen graag uw verhaal. Stuur het naar meetnet@vlinderstichting.nl. Op Facebook is de groep [Libellenmonitoring](#) actief, waar libellentellers (en andere libellenliefhebbers) ervaringen uitwisselen en vragen stellen aan elkaar. Welkom!

Contact

Mocht u een vraag of opmerking hebben, dan kunt u ons altijd bellen of e-mailen.

Team Landelijk Meetnet Libellen

Gerdien Bos, Roy van Grunsvan, Kim Huskens, José Kok

Tel.: 0317-467346

E-mail: meetnet@vlinderstichting.nl

Deze nieuwsbrief wordt via e-mail verstuurd aan alle tellers van het Landelijk Meetnet Libellen.

Mocht u geen prijs stellen op de nieuwsbrief, dan kunt u de verzending stoppen door op meetnet.vlinderstichting.nl bij Instellingen de optie 'Nieuwsbrief abonnement' op nee te zetten.