



Libellen herkennen

In Nederland leven 71 soorten libellen. Veel daarvan zijn zeldzaam en zul je niet snel tegenkomen. Zo'n 25 soorten kun je wel in de stad tegenkomen. Van deze libellen bespreken we hier hoe je ze van elkaar kunt onderscheiden.

De kenmerken die we hier beschrijven, zijn vooral de uiterlijke kenmerken. Libellen verschillen in grootte, kleur van het achterlijf, vorm van het achterlijf en houding van de vleugels. Als je eenmaal wat meer oog hebt gekregen voor libellen, zul je ontdekken dat er ook andere zaken zijn die je helpen om te bepalen met welke soort je te maken hebt.

Aan welke andere zaken dan uiterlijk kan je libellen herkennen?

Periode

Elke libellensoort heeft zijn eigen 'vliegtijd'. Dat is de periode van het jaar waarin je de libel kunt zien vliegen. Sommige soorten vliegen vooral in het voorjaar, terwijl je andere soorten pas in het najaar kunt zien.

Biotoop

Het leefgebied van een libellensoort (biotoop) is voor elke soort verschillend. Er zijn libellen die je vooral bij beken ziet, terwijl andere liever bij vijvers zitten.

Gedrag

Libellen kun je ook herkennen aan de manier waarop ze vliegen. Het verschil in vlieggedrag tussen juffers en libellen is groot, maar ook binnen deze groepen zijn er verschillen. De watersnuffel dankt er bijvoorbeeld zijn naam aan: doordat hij vlak boven het water vliegt lijkt het net of hij het water besnuffelt.

Het zal niet meteen lukken om elke libel op naam te brengen. Zo kun je bijvoorbeeld vrouwtjes tegenkomen van blauwe juffers, die bijna niet op naam te brengen zijn. En van een aantal libellen zijn mannetjes en vrouwtjes verschillend van kleur. Ook kun je een jong mannetje tegenkomen, dat nog niet helemaal uitgekleurd is. Dat duurt soms een paar dagen. Raak dus niet ontmoedigd als het niet meteen lukt, maar ga gewoon op zoek naar de volgende libel. En onthoud: oefening baart kunst!

Wat zijn beekjuffers?

Beekjuffers zijn grote juffers (5 cm lang), die gemakkelijk van alle andere juffers te onderscheiden zijn doordat ze gekleurde vleugels hebben. Ze vliegen tussen mei en augustus.

Weidebeekjuffer

Vrouwtjes zijn metaalglanzend groen, de mannetjes zijn blauw. Ze leven langs beken en rivieren (stromend water).



Figuur 1. Weidebeekjuffer

Wat zijn pantserjuffers?

Pantserjuffers zijn grote juffers (4-5 cm lang) met een glanzend metaalgroen of bronzen lichaam. Als ze zitten, valt op dat ze hun vleugels meestal half gespreid houden. Ze vliegen van begin juli tot in november.



Figuur 2. Houtpantserjuffer



Figuur 3. Gewone pantserjuffer

Houtpantserjuffer

De vlekjes op het uiteinde van de vleugels (pterostigma's) zijn wit.
Geen blauw op het achterlijf.

Gewone pantserjuffer

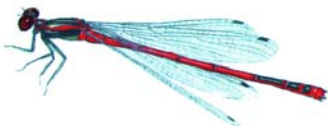
De vlekjes op het uiteinde van de vleugels (pterostigma) zijn donker.
Het achterlijf van de mannetjes is lichtblauw bij de basis en het uiteinde.

Wat zijn waterjuffers?

De waterjuffers zijn klein tot middelgroot. Ze hebben nooit een metaalkleurig achterlijf. Er zijn een paar waterjuffers die allemaal blauw zijn en daardoor lastig te herkennen zijn.

Vuurjuffer

Enige rode juffer die algemeen voorkomt.
Wordt vaak gezien bij tuinvijvers.
Vliegt vanaf midden april tot eind juni.



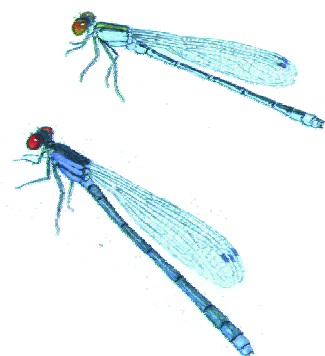
Figuur 4. Vuurjuffer

Kleine roodoogjuffer

Juffer met rode ogen.
Lijkt heel veel op de grote roodoogjuffer. Op achterlijf is het tweede en achtste segment aan de zijkant blauw gekleurd (bij de grote is dat zwart).
Vliegt van half juni tot in oktober.

Grote roodoogjuffer

Juffer met rode ogen.
Achterste twee segmenten van achterlijf zijn helemaal blauw.
Vliegt van mei tot september.



Figuur 5. Kleine roodoogjuffer (boven) en grote roodoogjuffer (onder)

Lantaarntje

Donker achterlijf, een na laatste segment is blauw (lijkt net een lantaarntje), laatste segment is zwart (bij de roodoogjuffers is dit blauw).

Komt bij alle wateren voor.

Vliegt van eind april tot oktober.



Figuur 6. Lantaarntje

Variabele waterjuffer

Achterlijf: meer zwart dan blauw.

Blauwe schouderstreep op borststuk: is onderbroken, waardoor het op een uitroepteken lijkt.

Zwart figuurtje op segment 2: lijkt op een 'y'.

Azuurwaterjuffer

Achterlijf: meer blauw dan zwart.

Blauwe schouderstreep op borststuk: dun.

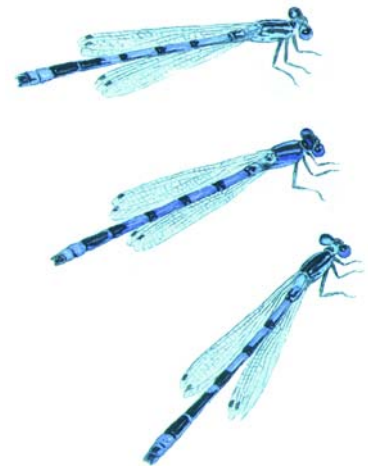
Zwart figuurtje op segment 2: lijkt op een 'u'.

Watersnuffel

Achterlijf: meer blauw dan zwart.

Blauwe schouderstreep op borststuk: breed.

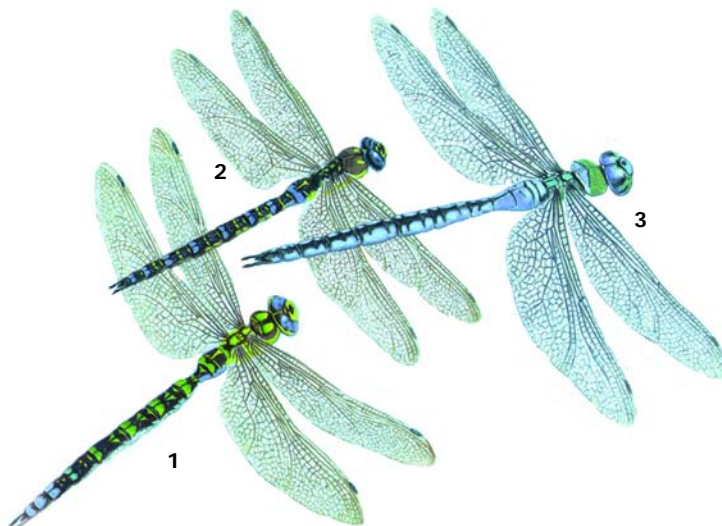
Zwart figuurtje op segment 2: lijkt op een paddenstoel.



Figuur 7. Variabele waterjuffer, azuurwaterjuffer en watersnuffel

Wat zijn glazenmakers?

Glazenmakers zijn grote echte libellen van 6 tot 8,5 cm lang. Ze hebben allemaal een mozaïekachtige tekening op hun achterlijf.



Figuur 8. Glazenmakers

1. Blauwe glazenmaker

De enige glazenmaker waarvan de blauwe vlekken op de laatste segmenten van het achterlijf met elkaar verbonden zijn (lijkt net een lantaarntje).

2. Paardenbijter

Donker achterlijf met blauwe vlekken, die op de laatste segmenten niet verbonden zijn.

3. Grote keizerlibel

Borststuk is groen, achterlijf is blauw met zwarte streep in de lengte.

Leeft bij stilstaande wateren.

Vliegt van mei tot in augustus.

Bruine glazenmaker

Grotendeels bruin lichaam met oranjebruine vleugels.



Figuur 9. Bruine glazenmaker

Wat zijn korenbouten?

Middelgrote echte libellen van 3 tot 6 cm lang. In rust zitten ze meestal horizontaal in tegenstelling tot de glazenmakers die vooral verticaal rusten. Ze hebben meestal een korter en breder achterlijf dan de andere libellen.



Figuur 10. Gewone oeverlibel en platbuik

Gewone oeverlibel

Mannetjes zijn blauw, vrouwtjes zijn geel.

Achterlijf lang en smaller dan platbuik.

Geen zwarte vlekken aan de basis van de vier vleugels.

Vliegt van juni tot in september

Platbuik

Mannetjes zijn blauw, vrouwtjes zijn geel.

Breed en kort achterlijf.

Zwarte vlekken aan de basis van de vier vleugels.

Vliegt van begin mei tot eind juni.

Viervlek

Mannetjes en vrouwtjes lichtbruin tot geel van kleur.

Halverwege elke vleugel zit een donker vlekje (in totaal dus vier vlekjes).

Leeft bij stilstaande wateren.

Vliegt van begin mei tot in juli.



Figuur 11. Viervlek

Wat zijn heidelibellen?

Heidelibellen zijn kleine echte libellen (tot 4,5 cm lang). Hun achterlijf is knotsvormig. Ze komen vooral bij stilstaande wateren voor en vliegen van midden juni tot in oktober.



Figuur 12. Zwarte heidelibbel en witsnuitlibel

Zwarte heidelibbel

Mannetjes zijn zwart, de vrouwtjes zijn zwart met geel.

Witsnuitlibel

Venwitsnuitlibel en Noordse witsnuitlibel lijken erg op elkaar

Zijn van andere heidelibellen te onderscheiden door hun witte snuit.

Wat zijn rode heidelibellen?

Er zijn drie soorten heidelibellen die erg op elkaar lijken: de steenrode, bloedrode en bruinrode heidelibbel. De mannetjes van alle soorten zijn rood, de vrouwtjes zijn geel tot bruin.

De bloedrode heidelibbel is de enige met helemaal zwarte poten, bij de andere twee soorten loopt er een gele streep overheen.

Voor het onderscheid tussen de bruinrode en steenrode heidelibbel moet je naar de kop kijken: loopt er vanaf het oog een streep naar beneden dan heb je te maken met een steenrode heidelibbel. Is dat niet zo, dan is het een bruinrode heidelibbel. Maar dit is heel erg moeilijk te zien en zelfs ervaren libellenonderzoekers lukt het niet altijd dit te zien!



Figuur 13. Rode heidelibellen